

Cecilia M
FORMATION
Manucure Russe





SOMMAIRE

1. LA MANUCURE RUSSE , C'EST QUOI ?
2. ANATOMIE DE L'ONGLE
3. ANALYSE GÉNÉRALE
4. MALADIES OU MALFORMATIONS
5. PROTOCOLE DE LA MANUCURE RUSSE
6. CHECKLIST DU PROTOCOLE



01



LA MANUCURE RUSSE,

Qu'est ce que c'est ?

La manucure russe est une technique d'embellissement précise qui allonge l'ongle grâce à un travail minutieux des cuticules réalisé à l'aide d'une ponceuse et d'embouts spécifiques adaptés.

Cette technique permet d'obtenir des contours irréprochables et un gain de repousse grâce à l'application de la couleur sous la cuticule ce qui permet donc d'espacer les rendez-vous.

L'architecture de l'ongle est également parfaite grâce à la technique dite du "GAINAGE".

Vous obtiendrez également une solidité et une tenue parfaite d'environ 4/5 semaines grâce à la manucure réalisée au préalable et également aux choix des bases adaptées à la nature de l'ongle de votre cliente.

Cette technique complète de la Manucure Russe se réalise entre 2h00 et 2h30 .

Une manucure bien réalisée n'endommage en aucun cas la plaque de l'ongle naturel, bien au contraire, celle-ci contribue à garder une bonne santé et une solidité de l'ongle naturel.

LET'S DO IT!



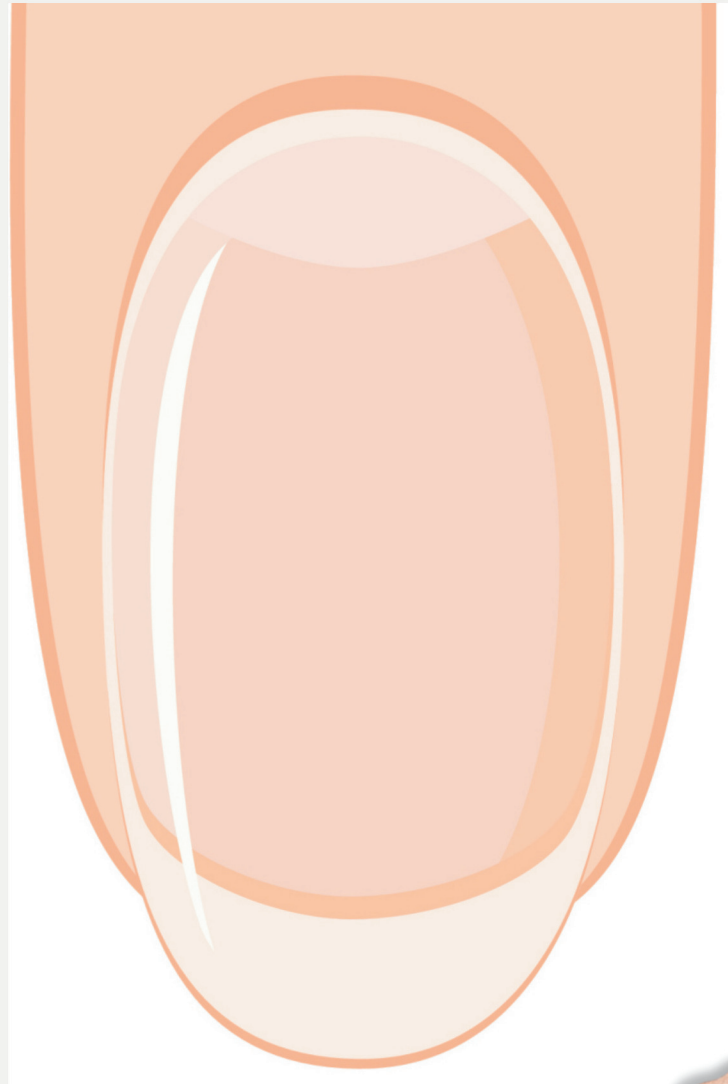
Les points forts de la manucure russe

- Une bonne santé de l'ongle
- une tenue parfaite de 4 à 5 semaines
- moins de cuticules et de peaux mortes
- le renforcement de l'ongle naturel
- apprendre à s'adapter aux différentes natures d'ongles.

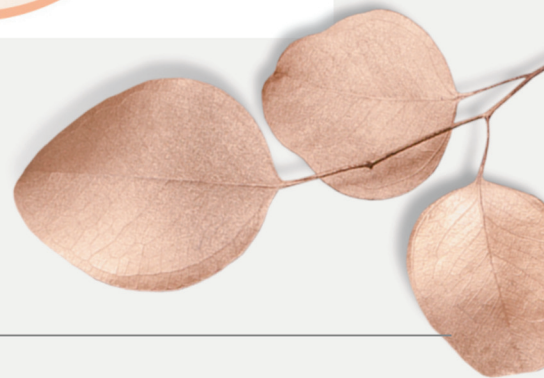
02

ANATOMIE DE L'ONGLE

- Repères
- Termes
- Schéma



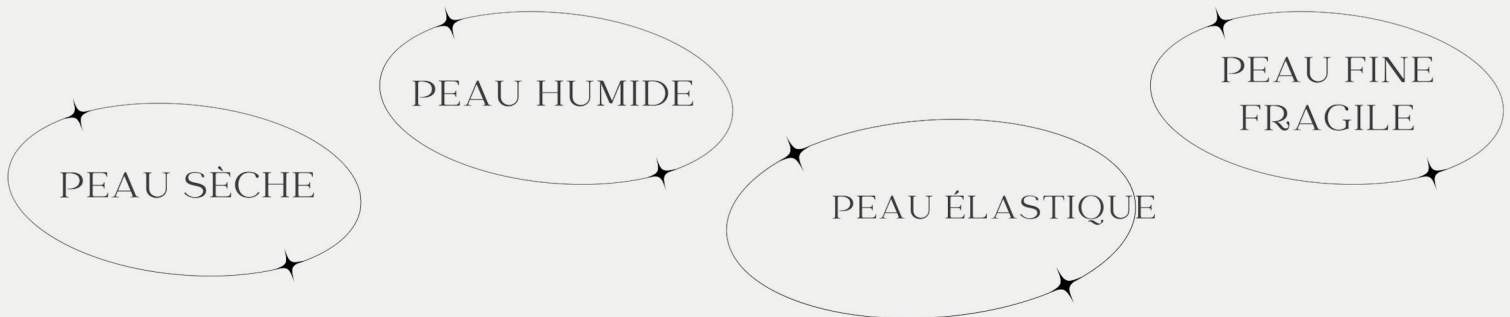
Notes



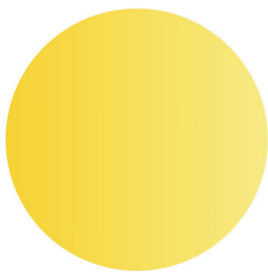
03 ANALYSE GÉNÉRALE

(S'adapter aux différents types de peau et d'ongles)

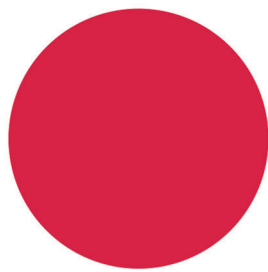
Il existe différents types de peau, il est donc très important de savoir les différencier pour adapter le matériel adéquat



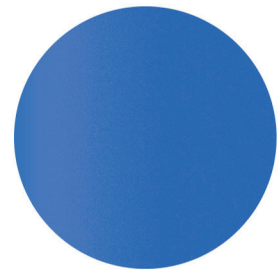
LES DIFFÉRENTES ABRASIVITÉS



+



++



+++

MALADIES OU MALFORMATIONS

04

(Go / No Go)

Tâche Noire

La tache colorée la plus fréquente est causée par un choc que l'on a subi : il s'agit tout simplement d'un hématome sous-unguéal, autrement dit d'un bleu étant apparu sous l'ongle.



L'onycholyse

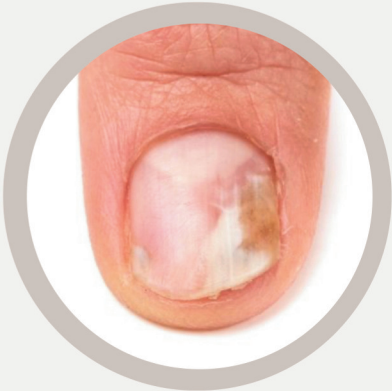
Elle se caractérise par le décollement progressif de l'ongle de son lit et ce depuis le bord libre.



L'onychomycose (ou mycose de l'ongle)

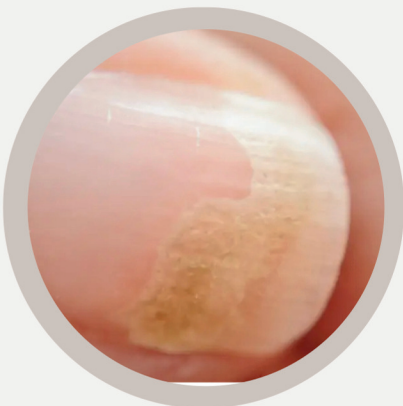
Pathologie infectieuse due à la présence de champignon parasite appelé dermatophyte.

Elle provoque un épaissement de l'ongle, une décoloration, un écaillage ou encore un ralentissement de la pousse.



L'infiltration

L'infiltration est un problème qui peut toucher les ongles naturels ou artificiels. Elle se caractérise par une couleur inhabituelle et/ou une texture anormale de l'ongle. Ce phénomène est souvent causé par une infection de l'ongle, qui peut être due à différentes sortes de bactéries ou de champignons.



Psoriasis unguéal

Les symptômes sont visibles à l'œil nu et reconnaissables très facilement. Mais on peut aussi parfois le confondre avec une mycose. En tous les cas, les symptômes concernent surtout une modification de l'aspect de l'ongle. Votre sensibilité peut aussi augmenter. L'aspect de vos ongles dépend de la localisation de l'atteinte : la matrice ou le lit de l'ongle. Si elle touche la matrice, vous pouvez observer des modifications de la surface de vos ongles avec l'apparition de sillons par exemple. Si elle touche le lit de l'ongle, vos ongles peuvent prendre une couleur orangée, s'épaissir ou se décoller.

05 Protocole

DE LA MANUCURE RUSSE

- Analyse Générale
- La dépose
- Réparation ongle cassé (seulement si nécessaire)
- La mise en forme et remise à niveau de la longueur
- Polissage de la surface ongle
- Décollement des cuticules
- Manucure avec ponceuse
- Découpe des cuticules
- Polissage du contour de l'ongle
- Nettoyage de l'ongle
- Création du Gainage (technique sans limage)
- Application de la couleur sous la cuticule
- Application du top coat sous les cuticules
- Nettoyage final
- Stérilisation du matériel

Attention : Prendre photos /
videos Début & Fin



Cecilia M



LA DÉPOSE

La dépose est une étape où nous n'avons pas le droit à l'erreur.

Il est important d'utiliser les bons outils et les bons gestes pour préserver l'ongle naturel de votre cliente.

Une dépose réalisée parfaitement assure une excellente tenue de votre travail car l'ongle sera continuellement sain et solide pour recevoir la construction que vous réaliserez dessus.

Un ongle endommagé suite à de mauvais gestes devient :

- mou
- cassant
- sensible
- sujet à des pathologies tel que les infiltrations/mycoses

Notes



POLISSAGE DE LA SURFACE ONGLE

Cette étape consiste à égaliser tout en douceur la surface de l'ongle, à ouvrir les écailles de l'ongle et à la matifier pour favoriser une bonne tenue. Elle se réalise après la dépose lors d'un remplissage ou bien sur l'ongle naturel si pas de dépose, cela consistera donc à ouvrir les écailles de l'ongle naturel pour obtenir une bonne adhérence.

Il est possible de réaliser cette étape avec la lime (grains 180) technique des 3 Bandes ou alors l'embout emeri grains 240 à 4k/min en FWD

ATTENTION : Pensez à bien retirer les petites jupettes au bord libre de l'ongle car elles peuvent impacter la bonne tenue de votre pose.

Notes

RÉPARATION D'UN ONGLE CASSÉ

Il est parfois nécessaire de réaliser une réparation d'un ongle cassé pour permettre une mise en forme uniforme de tous les ongles .

Il existe plusieurs techniques :

- Chablons ou Popits
- Pensement Acrygel

Cette étape se réalise avant la mise en forme des ongles . Ne jamais réaliser cette étape après la manucure car lors de la mise en forme de cette réparation , cela pourras endommager tout le resultat de la manucure .

Notes



LA MISE EN FORME ET REMISE À NIVEAU DE LA LONGUEUR



Amande & Arrondi

Toujours imaginer une ligne imaginaire pour respecter la symétrie. Vérifier la longueur phalange contre phalange pour s'assurer de l'égalité entre ceux-là.

ATTENTION : ne pas toucher aux parallèles des ongles pour en pas les fragiliser !

- utiliser des limes grains (180 de préférence)
- limage de gauche à droite



Carré arrondi

Toujours imaginer une ligne imaginaire pour respecter la symétrie. Vérifier la longueur phalange contre phalange pour s'assurer de l'égalité entre ceux-là.

ATTENTION : ne pas toucher aux parallèles des ongles pour en pas les fragiliser !

- utiliser des limes grains (180 de préférence)
- limage de gauche à droite



Cecilia M

DÉCOLLEMENT DES CUTICULES

Cette étape est très importante pour la suite de votre manucure.

Il est indispensable de créer une belle ouverture de la cuticule pour faire passer correctement les embouts pour la manucure.

Chaque étape de la Manucure Russe sont liées l'une à l'autre, c'est pourquoi il est très important de bien prendre le temps de décoller correctement celle-ci tout en douceur sans endommager la plaque de l'ongle ni les tissus de votre cliente.



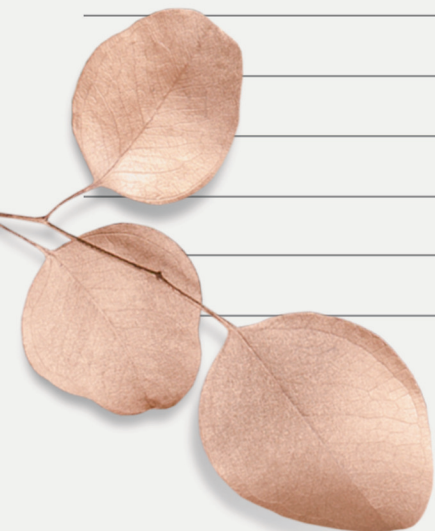
Cette étape se réalise grâce à un bâtonnet de buis & un repousse cuticule en métal. La combinaison des 2 outils sera bien plus efficace.

Jamais à plat mais plutôt à 45 degrés pour ne pas blesser.

Cette étape doit être faite tout en douceur, sans douleur et sans forcer.

Certaines peaux nécessitent plus de passage que d'autres avant que le repli proximal soit complètement décollé.

Notes



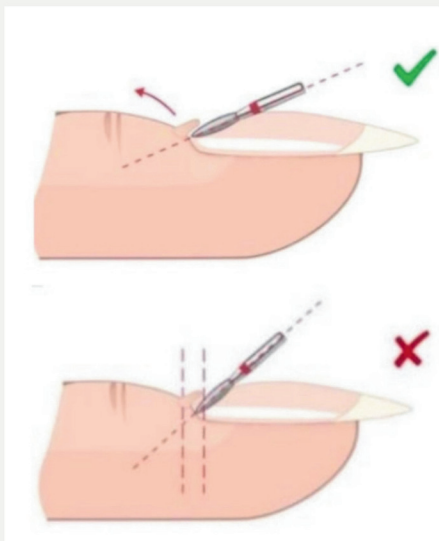
MANUCURE AVEC PONCEUSE

ATTENTION : au positionnement de la fraise
Ne pas être trop gourmande, on divise l'ongle en 2 parties.
Commencer de droite à gauche sur tous les doigts et ensuite
de gauche à droite (gestes très courts de haut en bas).
RAPPEL : si on remarque trop de poussière c'est que l'ongle
est touché, être très vigilante!
Le bruit de la fraise est un allié pour s'assurer qu'on ne touche
pas à la plaque de l'ongle .
Faire très attention aux sinus, qui est une zone très fragile.

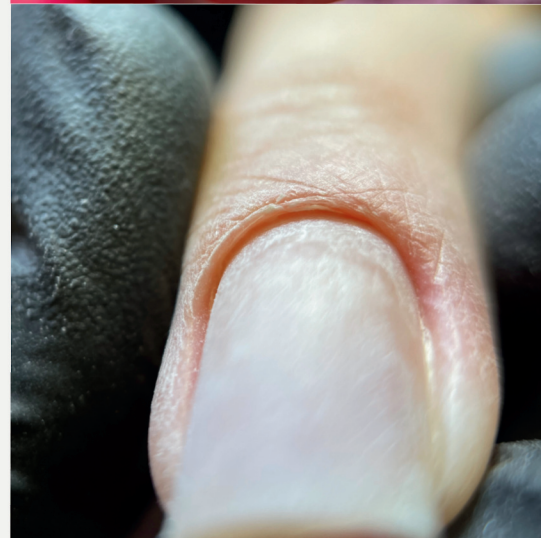
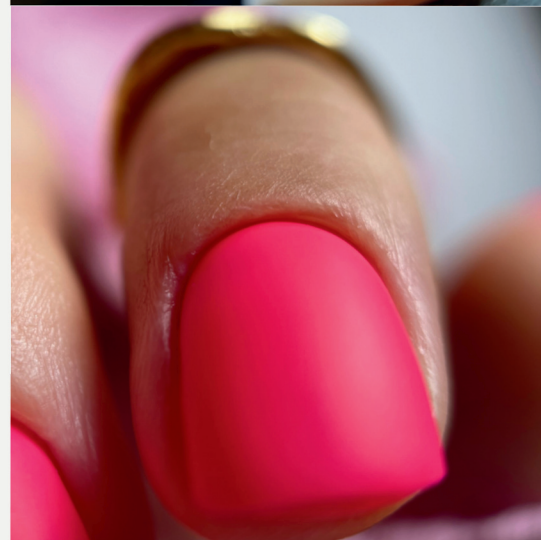
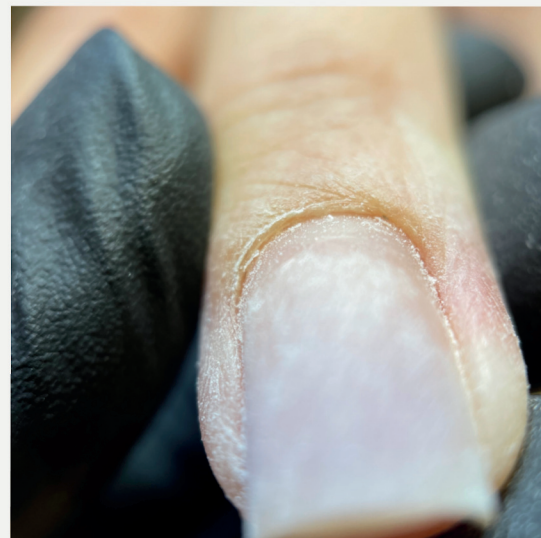


Fraise Flamme rouge à grains fins

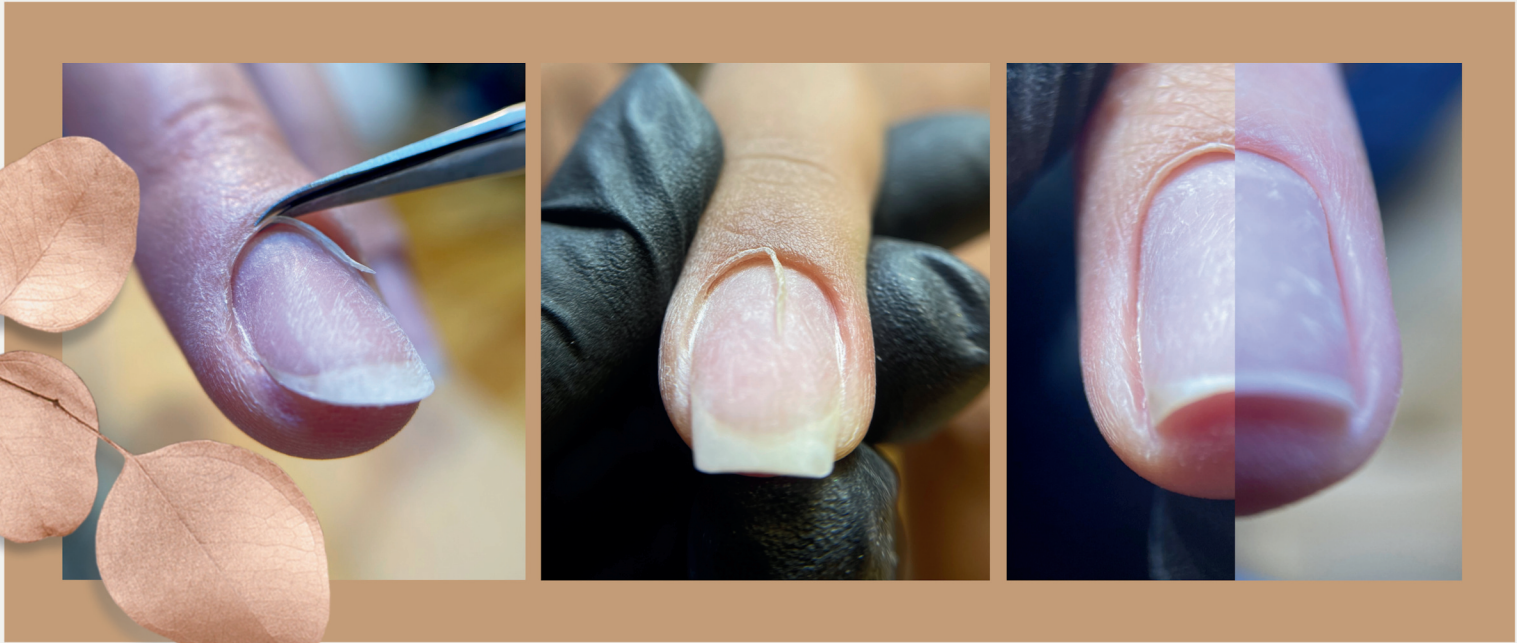
*(Cette abrasivité est celle qu'on utilise la majorité
du temps , mais il est parfois nécessaire d'adapter le
grain en fonction du type de peau)*



**Attention
au bon positionnement
de votre fraise !**



DÉCOUPE DES CUTICULES



Le bout des ciseaux doit être incurvé pour faciliter la découpe des cuticules sans blesser la cliente.

ATTENTION : ne pas être trop gourmande et de vouloir trop en enlever car c'est à ce moment là qu'on blesse la cliente.

Travailler uniquement avec la pointe des ciseaux, millimètre par millimètre.

Faire très attention aux sinus, qui est une zone très fragile ; pratiquer 5/6 gestes dans les sinus, jamais en une seule fois !

Notes

POLISSAGE DU CONTOUR DE L'ONGLE

Cette étape est indispensable pour obtenir un contour net et lisse.

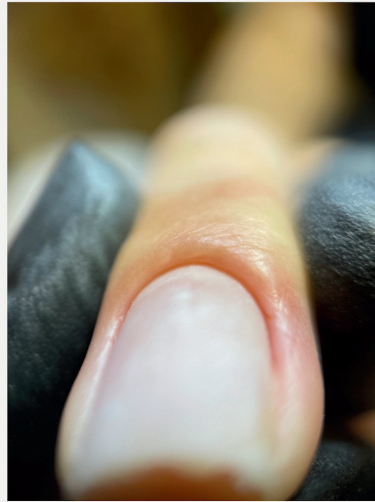
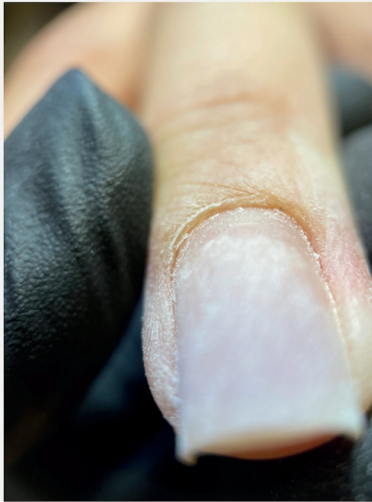
Il vient finir en beauté la manucure en retirant le restant des petites peaux sèches.

Mouvements rapides et très légers.

ATTENTION : ne pas s'attarder sur une même zone car cela risque de brûler légèrement la cliente et donc la blesser.



**Embout diamanté
"Cylindre"**



Le but est d'obtenir le contour de l'ongle parfaitement net

Notes



DÉPOUSSIÉRAGE + DÉGRAISSAGE DE LA CUTICULE

Cette étape est très importante car elle débarrasse l'ongle de toutes poussières ou résidus restants.

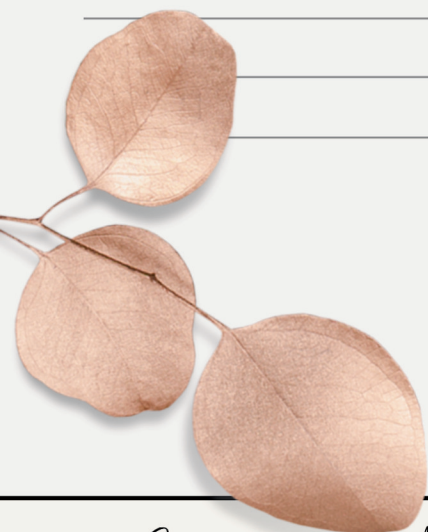
En effet, lorsque vous appliquerez votre base et votre couleur, il est indispensable que votre plaque d'ongle soit propre et saine pour un résultat parfaitement net.

Imbiber La brosse de Cleaner et passer la délicatement sur l'ongle et sous la cuticule du bord libre à la cuticule pour la maintenir ouverte.

Laissez sécher 1min environ puis appliquer la base.



Notes



CRÉATION DU BOMBÉ NATUREL

(technique sans image)



- S'assurer que la plaque de l'ongle est propre et bien mate pour éviter les décollements
- Cleaner + Nail Prep pour assécher l'ongle
- Appliquer une première couche de base très fine sans toucher les contours, 1 main entière puis l'autre (lampe : 60sec)

ATTENTION : maintenant un ongle à la fois

- Appliquer ensuite une couche fine de base sur l'ensemble de l'ongle sans toucher les contours. NE PAS CATALYSER (on appellera cette couche " La couche de patinage ".
- Placer une goutte de cette base proche des cuticules et tirer là vers le bord libre avec un geste très léger en effleurant à peine la base .
- Prendre ensuite votre pinceau liner et étirer la matière uniformément sur la surface de l'ongle
- Retourner la main de la cliente (parallèle à la table) , la gravité a un rôle très important dans le placement de la base.

ATTENTION : ne pas rester trop longtemps à l'envers, ne pas hésiter à retourner la main de votre cliente plusieurs fois s'il le faut

- Se servir du reflet de la lumière pour vous assurer que la surface est lisse avant la catalysation
- Catalyser 60sec Led 48W min

TRES IMPORTANT

Il est parfaitement possible qu'il soit nécessaire de faire pencher la main de la cliente pendant la catalysation

LES DIFFERENTS TYPES DE BASE

L'une des choses les plus demandée est :
Quelle base utiliser pour quel type d'ongles ?

Important : Bon choix de base = Bonne tenue

Les différentes Caractéristiques :

Le gel (très dur) : Une fois la catalysation réalisée , le gel devient dur comme du verre et ne se pli pas.

Durée 4 à 5 Semaines

La Rubber Base (base flexible) :

Une fois la catalysation réalisée, la base reste flexible.

Durée 4 à 5 Semaines

Vernis SEMI - PERMANENT (Base Liquide)

Durée 10 à 15 Jours

Notes



L'APPLICATION DE LA COULEUR SOUS CUTICULE

La particularité de la Manucure Russe est avant tout la manucure profonde.

C'est à dire le gainage sans limage mais c'est surtout l'application de la couleur sous cuticule!

On gagne 7 à 10 jours de repousse invisible !

Cela rend la pose unique en donnant l'impression que l'ongle pousse déjà coloré.

Pour que cette étape soit parfaitement réalisée, il faut que la manucure soit faite avec le plus grand soin et veiller à ne surtout pas toucher la peau lors de l'application de la couleur.



L'APPLICATION DU TOP COAT SOUS LES CUTICULES

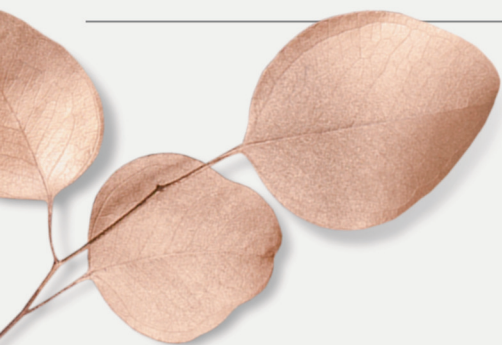
Il ne faut en aucuns cas sous estimer cette étape , car comme son nom l'indique , c'est une couche de finition , donc si celle ci n'est pas correctement exécuter , votre résultat final sera compromis !

Il existe de nombreuses sortes de finitions.

Il est donc très important de connaître la différences de celles-ci pour faire le bon choix en fonction de votre pose .

- Finition Matte
- Finition Brillante
- Finition Anti UV
- Finition sans / avec résidu
- Finition teintée
- Finition Pailletée

Notes



NETTOYAGE FINAL

Cette étape est importante pour finaliser à la perfection la pose.

Il est parfois nécessaire de réutiliser les ciseaux pour enlever des petits bouts de peau ou des petites imperfections.

Cette technique est une technique de détails qui demande beaucoup de concentration et de minutie donc jusqu'au bout on garde bien les yeux ouverts !

IMPORTANT

- repasser un petit coup de lime à la fin pour uniformiser la forme sans trop insister
- dépoussiérer
- mettre une huile à cuticule + crème mains

Vous terminez sur un moment de détente pour votre cliente tout en permettant l'hydratation des cuticules et des mains

Et voilà, vous pouvez admirer votre travail ! Qu'en pensez-vous ?





TIMING

La Manucure Russe est une technique de détails et de précision.

Il est donc très important de prendre le temps nécessaire pour respecter chaque étape sans abimer l'ongle de votre cliente.

Pour ma part, je conseille de bloquer un créneau d'au moins 2h.

Surtout pour vos débuts, il est très important de ne pas vouloir aller trop vite.

Prévenez donc bien vos clientes en amont afin qu'elles puissent s'organiser afin d'être totalement disponibles sur ce créneau.

Notes



PROTOCOLE DE STÉRILISATION

La désinfection

Disposer le petit matériel dans le bac à ultrasons contenant le liquide désinfectant pour éliminer environ 70% des maladies et virus.

Lancer x2 le programme de 10min.

Le nettoyage

Une fois le programme terminé, rincez à l'eau claire puis disposer l'ensemble du matériel sur un papier absorbant et laissez sécher pendant 1h minimum.

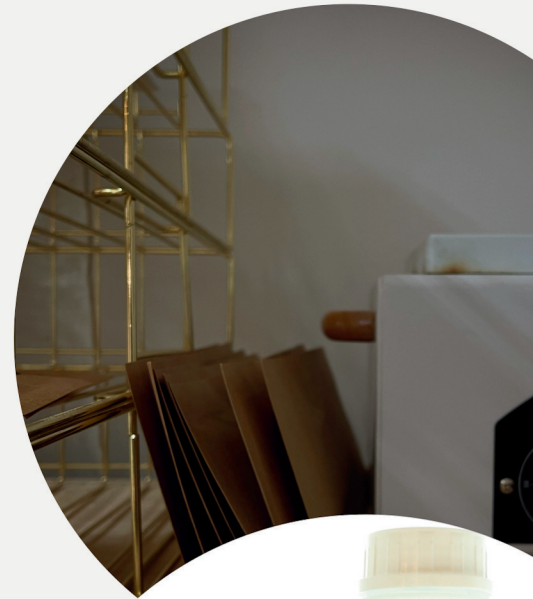
La stérilisation

Mettre le matériel nécessaire dans une pochette de stérilisation avant de la disposer dans le four à stérilisation.

lancer un programme d'une heure à 180 degrés.

Il est indispensable d'avoir plusieurs jeux de matériel pour pouvoir faire un roulement.

Notes



MERCI !



Je tiens sincèrement à te remercier.

Je suis honorée d'avoir eu ta confiance pour le choix de cette formation.

J'ai pris le soin de te transmettre cette passion qui m'anime avec toute ma bienveillance et tout mon savoir-faire afin que tu puisses te perfectionner dans cette technique.

Je te souhaite du fond du cœur une grande réussite et une magnifique aventure pour la suite..

Je ne manquerais pas de suivre ta progression,

Cecilia M
@CECILIA_MMANUCURE

